



Governança e Sustentabilidade

Casos de sucesso de ESG no Hospital Pequeno Príncipe

Diretor Corporativo do Complexo Pequeno Príncipe
José Álvaro da Silva Carneiro



Complexo Pequeno Príncipe



COMPLEXO
pequeno
PRÍNCIPE

Complexo Pequeno Príncipe



ASSISTÊNCIA

Hospital

Pequeno Príncipe (1970)



ENSINO

Faculdades

Pequeno Príncipe (2003)



PESQUISA

Instituto de Pesquisa Pelé

Pequeno Príncipe (2006)

MANTENEDORA



ASSOCIAÇÃO HOSPITALAR DE
PROTEÇÃO À INFÂNCIA DR.
RAUL CARNEIRO

MISSÃO:

proteger a criança e o adolescente,
por meio da assistência, do ensino,
da pesquisa em saúde e da
mobilização social, fortalecendo o
núcleo familiar.



HOSPITAL
pequeno
PRÍNCIPE



MISSÃO:

promover a saúde da criança e
do adolescente por meio da
assistência, do ensino e da
pesquisa.



INSTITUTO
DE PESQUISA

Pele
pequeno
PRÍNCIPE



MISSÃO:

aumentar o percentual de
cura de doenças
complexas de crianças e
adolescentes.



FACULDADES
pequeno
PRÍNCIPE



MISSÃO:

produzir e disseminar o
conhecimento, visando contribuir
para a construção de uma sociedade
saudável, cidadã e solidária,
alicerçada no humanismo e na
reflexão crítica da realidade social.



Hospital Pequeno Príncipe



HOSPITAL
pequeno
PRÍNCIPE

Produtividade Assistencial – Números 2022



249.302

ATENDIMENTOS
AMBULATORIAIS



1.061.086

EXAMES



20.044
INTERNAMENTOS



18.094
CIRURGIAS

335

CIRURGIAS
CARDÍACAS

35

ESPECIALIDADES
MÉDICAS



60% SUS
FILANTRÓPICO



361

LEITOS

68

LEITOS
DE UTI

10

LEITOS
DE TMO



275

TRANSPLANTES

56

TRANSPLANTES
DE MEDULA
ÓSSEA

2.430

SESSÕES DE
QUIMIOTERAPIA

Em função desses diferenciais:

Temos mais de **103 anos** de assistência em saúde infantojuvenil

Somos o maior hospital filantrópico exclusivamente **pediátrico** do país, 60% SUS

Conquistamos os **reconhecimentos nacional e internacional**



Revista Newsweek Ranking “Melhores do Mundo”

- 2021 fomos eleitos o 112º melhor hospital pediátrico do mundo
- 2022 fomos eleitos o 87º melhor hospital pediátrico e o 56º melhor hospital exclusivamente pediátrico do mundo
- Em 2021 e 2022 fomos o hospital mais bem ranqueado da América Latina



Instituto de Pesquisa Pelé Pequeno Príncipe



INSTITUTO
DE PESQUISA

Pelé
pequeno
PRÍNCIPE

NÚMEROS 2022



15
ANOS



50
COLABORA-
DORES



17
PESQUISADORES
PRINCIPAIS

100
ALUNOS DE MES-
TRADO, DOUTORA-
DO E PÓS-DOUTO-
RADO

33
ALUNOS DE
INICIAÇÃO
CIENTÍFICA OU
VOLUNTÁRIOS



90
PROJETOS EM
ANDAMENTO

13
PROJETOS
COVID-19



89
ARTIGOS
PUBLICADOS



67
BOLSAS DE ESTUDO
INSTITUCIONAL

27
CAPES

Faculdades Pequeno Príncipe



FACULDADES
pequeno
PRÍNCIPE

NÚMEROS 2022



MEDICINA



BIOMEDICINA



ENFERMAGEM



FARMÁCIA



PSICOLOGIA

5

CURSOS DE
GRADUAÇÃO



1.149
ESTUDANTES



118
COLABORADORES



206
DOCENTES



2

PROGRAMAS DE
PÓS-GRADUAÇÃO
STRICTO SENSU



9

CURSOS DE PÓS-
GRADUAÇÃO LATO
SENSU
(ESPECIALIZAÇÃO)



2

PROGRAMAS DE
MULTIPROFISSIONAL
RESIDENCIA



490
BOLSAS
OFERECIDAS

Reconhecimento e compromisso com o desenvolvimento sustentável



COMPLEXO
pequeno
PRÍNCIPE

OBJETIVOS DE DESENVOLVIMENTO SUSTENTÁVEL

17 OBJETIVOS PARA TRANSFORMAR O NOSSO MUNDO



3 SAÚDE E BEM-ESTAR

4 EDUCAÇÃO DE QUALIDADE

9 INDÚSTRIA, INOVAÇÃO E INFRAESTRUTURA

1 ERRADICAÇÃO DA POBREZA

13 AÇÃO CONTRA A MUDANÇA GLOBAL DO CLIMA

12 CONSUMO RESPONSÁVEL E PRODUÇÃO RESPONSÁVEL

2 FOME ZERO E AGRICULTURA SUSTENTÁVEL

6 ÁGUA POTÁVEL E SANEAMENTO

10 REDUÇÃO DAS DESIGUALDADES

7 ENERGIA LIMPA E ACIONADA

8 TRABALHO DECENTE E CRESCIMENTO ECONÔMICO

17 PARCERIAS E MEIOS DE IMPLEMENTAÇÃO

11 CIDADES E COMUNIDADES SUSTENTÁVEIS

16 PAZ, JUSTIÇA E INSTITUIÇÕES EFICAZES

15 VIDA TERRESTRE

14 VIDA AQUÁTICA

5 IGUALDADE DE GÊNERO

ESG

ESG é um “conjunto de critérios ambientais, sociais e de governança, a serem considerados, na avaliação de riscos, oportunidades e respectivos impactos, com objetivo de nortear atividades, negócios e investimentos sustentáveis”. (ABNT, 2022)



ODS e ESG

ODS e ESG fazem parte da mesma história e são desdobramento de um mesmo movimento que é o de contribuir para uma sociedade mais equalitária, mais sustentável economicamente e ambientalmente.



Ambiental (E)

O Pacto Global define a prevenção, responsabilidade e a proatividade para promover e disseminar a responsabilidade ambiental.

As atividades do Complexo consideram a questão ambiental na perspectiva gestão de resíduos e na educação, conscientização e no aumento da capacidade de adaptação às mudanças climáticas.



Ambiental

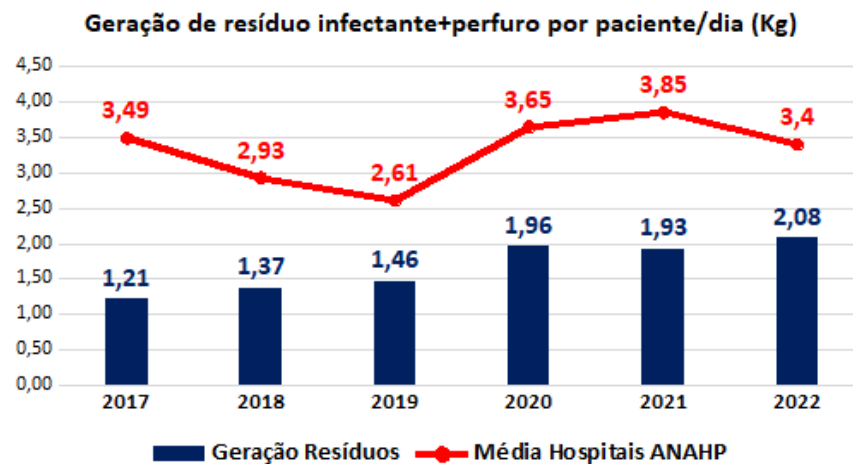
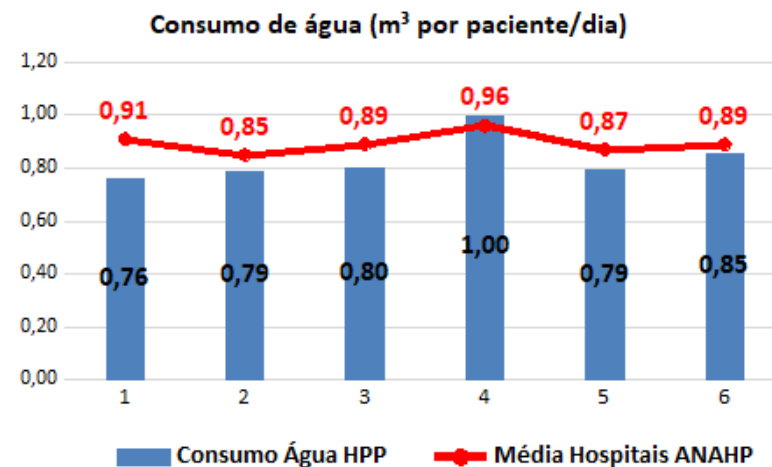
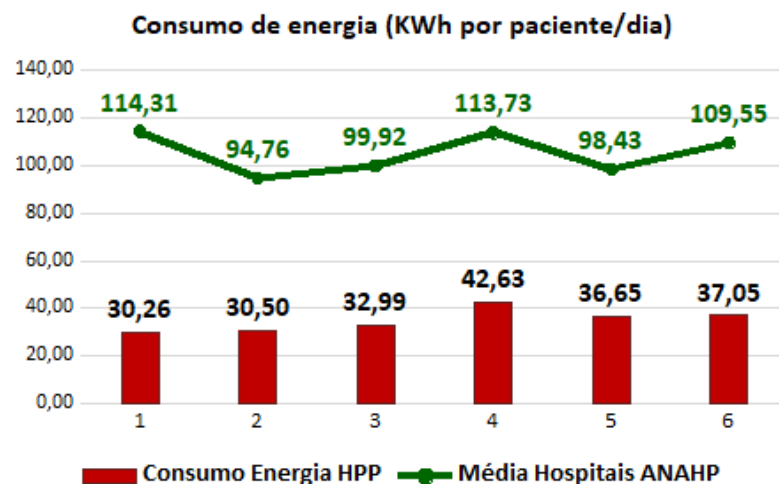
As questões ambientais tanto impactam o CPP quanto são impactadas por ele.

As maiores contribuições do CPP acontecem por meio da gestão de resíduos, de emissões de gases de efeito estufa e na educação ambiental.



Ambiental

Gráficos de indicadores ambientais x Média Hospitais ANAHP



PROJETOS

- **Projeto Nosso Meio Ambiente - Conhecer para Conservar:**
Interação de crianças e adolescentes da com nosso meio ambiente
- **Programa de Eficiência Energética:**
uso de aparelhos e materiais com menor consumo, instalação de uma usina solar fotovoltaica
- **Programa Carbono Neutro:**
Compensação das emissões de carbono com manejo de dez hectares (10 mil m²) de florestas nativas de mata atlântica
- **Projeto Compostar:**
Transformação de resíduos em adubo orgânico, onde é realizado o cultivo de ervas medicinais 100% naturais para o preparo de chás servidos aos pacientes internados.

PRÊMIOS

Climate Challenge Award 2022 - na categoria Resiliência Climática, como reconhecimento pela participação no 'Desafio a Saúde pelo Clima'.

Prêmio Amigo do Meio Ambiente - pelo quarto ano seguido, sendo destaque com o Programa de Eficiência Energética e a Redução das Emissões de Carbono.



Social (S) - CPP

O componente social inclui a assistência, educação e pesquisa.

Ultrapassa as exigências legais e atua de forma pioneira:

- No desenvolvimento de ciência (IPPP)
- Na adoção de práticas de assistências humanizadoras, (HPP)
- Na formação de mão de obra da saúde. (FPP)



Social - assistência

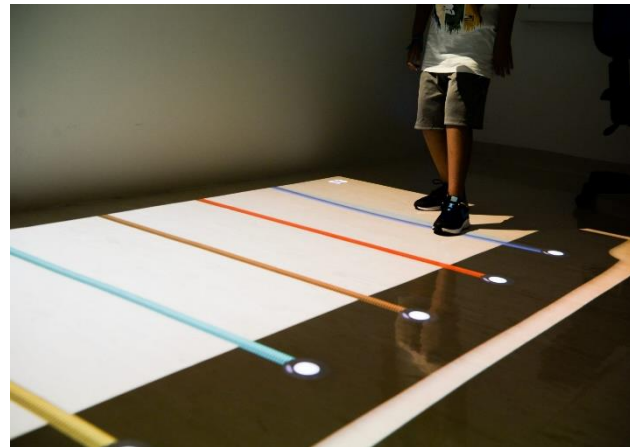
Assegura a crianças e a adolescentes o acesso a serviços de saúde essenciais de qualidade, destinando **60% dos atendimentos ao SUS** e é a maior referência de pediatria no país.

Adota um modelo de atenção humanizado, integrador, com equidade e garantia dos demais direitos sociais e humanos.



Social - assistência

Centro de Reabilitação Pequeno Príncipe



Social - assistência

Centro de Reabilitação Pequeno Príncipe

https://www.youtube.com/live/cspl8tRIKzY?si=_7c5Szju0Qgbjh4B

Social

Práticas Humanizadoras que vão para além da saúde



Social – Mobilização social

Promove **Campanhas educativas temáticas** para elevar o grau de consciência da sociedade em temas relevantes como: violência contra crianças; vacinação; prevenção e cuidados em saúde.

Mobiliza recursos que complementam a receita e conta com o apoio do Estado; da Sociedade, Empresas e cidadãos.

17 PARCERIAS
E MEIOS DE
IMPLEMENTAÇÃO



Governança (G)

A governança sustenta a estratégia da organização.

Adota boas práticas, como: participação, melhoria constante da qualidade, planejamento e controle, anti-corrupção, e transparência.

Revelando o modo de ser e fazer do Pequeno Príncipe



Práticas de Governança

Balanço Patrimonial
auditado e publicado
anualmente

Transparência com
investidores e
parceiros

Eleição periódica e
pleno funcionamento
do Conselho Superior

Código de conduta
construído
coletivamente com os
colaboradores

Monitoramento e
avaliação periódica
dos projetos em
andamento

Orçamento anual

Alçadas de aprovação
revistas anualmente e
aprovadas pelo
conselho superior

Prática de Governança

Planejamento Estratégico (2022 – 2026)

MAPA ESTRATÉGICO Hospital Pequeno Príncipe 2022 – 2026

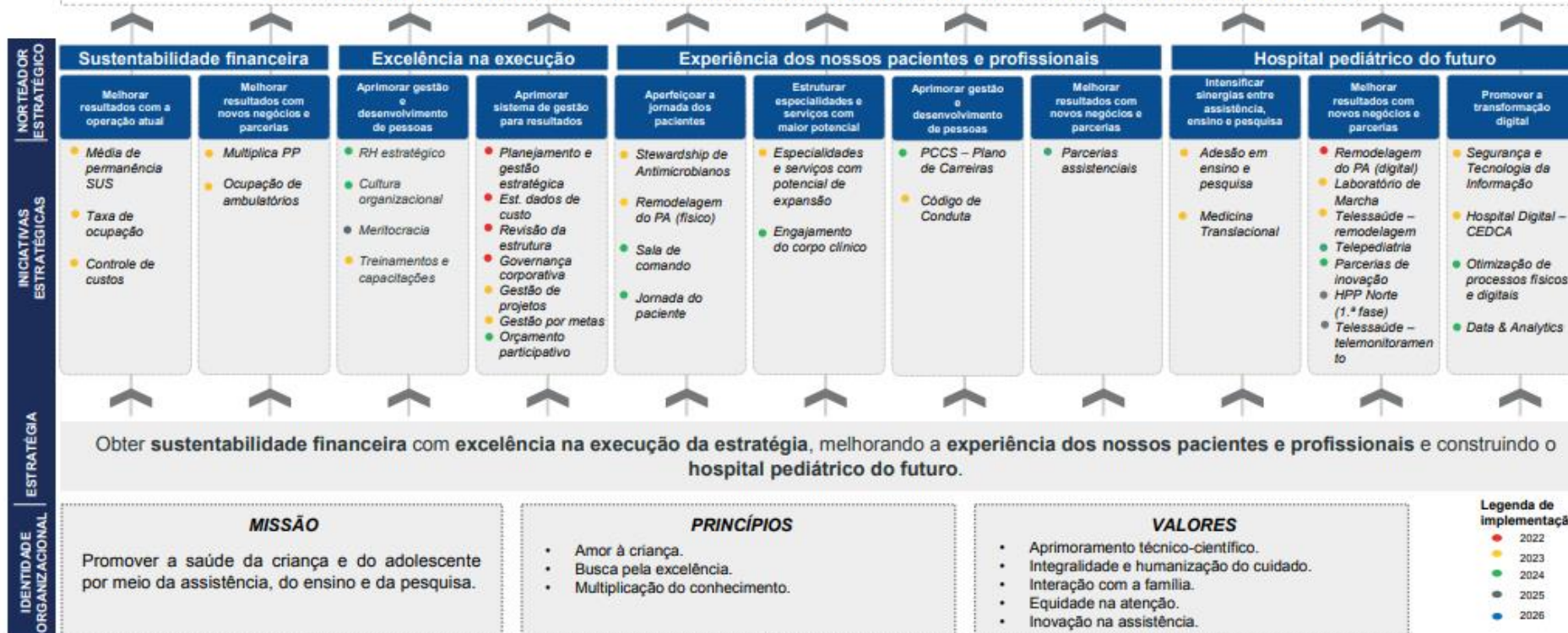


VISÃO

“Ser um dos melhores lugares do mundo para receber e multiplicar cuidados em saúde de crianças e adolescentes.”

META

Alcançar até 2026 uma **margem líquida positiva sem captações**, crescendo receitas com os serviços de saúde, otimizando a operação e controle de custos, ampliando a captação de recursos, melhorando resultados assistenciais, a experiência dos clientes, profissionais e sociedade, e potencializando o ensino e a pesquisa.



Planejamento Estratégico e Governança

- Perspectivas estratégicas

- Paciente | Cliente ou Família | Pesquisa | Educação | Financeira ou Mercado | **Social** | **Ambiental** | Profissionais

03 → ODS 9: Indústria, Inovação e Infraestrutura

Ex.: Segurança e Tecnologia da Informação; Otimização Processos Físicos e Digitais.

- Norteadores

- Sustentabilidade financeira | Excelência na execução | Melhoria da Experiência | Hospital do Futuro

06 → ODS 8: Trabalho Decente e Crescimento Econômico

Ex.: RH Estratégico; Cultura Organizacional; PCCS.

- **19** Iniciativas destacadas a práticas de **Governança**

- Desdobramento em Estratégico, Gerencial e Operacional.

10 → ODS 16: Paz, Justiça e Instituições Eficazes

Ex.: Gestão por metas; Estruturação da Governança Corporativa; Gestão de Custos.



Obrigado